

Муниципальное унитарное предприятие
"Бюро технической инвентаризации"

Территориально-производственное объединение
Удмуртской Республики

Глазовское

бюро технической инвентаризации

Условный номер: 640062.000000

жкх

ТЕХНИЧЕСКИЙ ПАСПОРТ

на здание единой диспетчерской службы
(назначение нежилого строения)

район _____
город (пос.) Глазов
улица (пер.) М. Барановской, 20

Квартал № _____
Инвентарный № 64-62

Форма технического паспорта
утверждена приказом МЖКХ
РСФСР от 29 декабря 1971 г. № 376

Глазов. т. а4, з. 2775-2001, т. 300(х6).

Подлинник документа находится в деле
МАУ "Многофункциональный центр предоставления государственных и муниципальных услуг МО "Город Глазов"
Исполнительное дело № 10
ВЕРНА
Волжский район
Город Глазов
20/5 г.



(реестровый № _____)

ФОНД

Наз
Исп
Кол
а)
б)
в)
г)

II. Экспликация земельного участка (кв. м)

Л
п
—
—
с

III. Благоустройство здания полезной площади (кв. м)

теле ра- Вен-
фон 040 тил

2

Контрорское

комторское

V. Исчисление площадей и объемов здания и его частей (подвалов, пристроек и т. п.)

[illegible]

Вен-
тул

Описание конструктивных элементов здания и определение износа

VI Литера А Год постройки 1959 Число этажей 1-й
Группа капитальности I Вид внутренней отделки простой

Ном. п.п.	Наименование конструктивных элементов	Описание конструктивных элементов (материал, конструкция, отделка и прочее)	Техническое состояние (осадки, трещины, гниль и т. п.)	Удельный вес по таблице	Поправки к удельному весу в %	Удельный вес конструктивного элем. с поправ.	Износ в %	% износа к строению гр. 7 и гр. 8	Тек. изм.	
									износ элемента	к строению
1	Фундаменты	ж/б монолитные	удовлет.	13	1	13	40	5.20		
2	а) Стены и их наружная отделка	кирпичные	удовлет.	28	1	28	40	11.2		
3	б) Перегородки	кирпичные гипсоволокнистые								
4	Перекрытия чердачное	ж/б плиты	удовлет.	10	1	10	40	4.00		
5	междэтажные	ж/б плиты								
6	напольное									
7	Крыша	рубероидная	удовлет.	7	1	7	40	2.80		
8	Полы	деревянные, шпунтовые, паркетные, керамическая плитка	удовлет.	8	1	8	35	2.80		
9	Проемы оконные	двойные, створчатые, деревянные	удовлет.	9	1	9	40	3.60		
10	дверные	простые, деревянные, обшитые дерматином								
11	Внутренняя отделка	штукатурка, окраска, обои, керамическая плитка	удовлет.	5	1	5	45	2.25		
12	Сан. и электрические устройства	отопление, водопровод, канализация, Г. водоснабж., ванны, эл. освещ., радио, телефон, вентиляция, лифты	удовлет.	16	7	16	40	6.40		
13	Прочие работы	пожарная сигнализация	удовлет.	4	1	4	35	1.40		

% износа, приведенный к 100 по формуле $\frac{\% \text{ износа (гр. 9)} \times 100}{\text{удельный вес (гр. 7)}}$ Итого: 100 × 100 × 3965 × = 40%

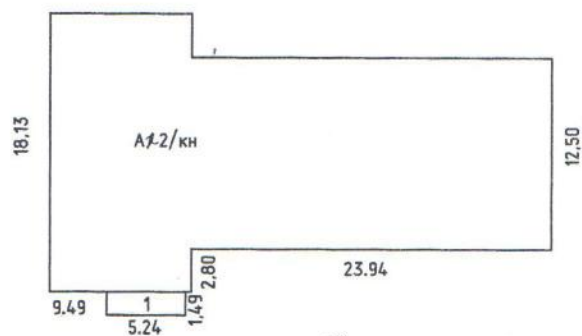
ЕК, ИЗМ.

НОС 1 0/0

К СТРОЕНИЮ

11.01.14
УСАДЕБНО-СТРОИТЕЛЬНАЯ
МУНИЦИПАЛЬНОСТЬ

ул. Т. Барамужинной



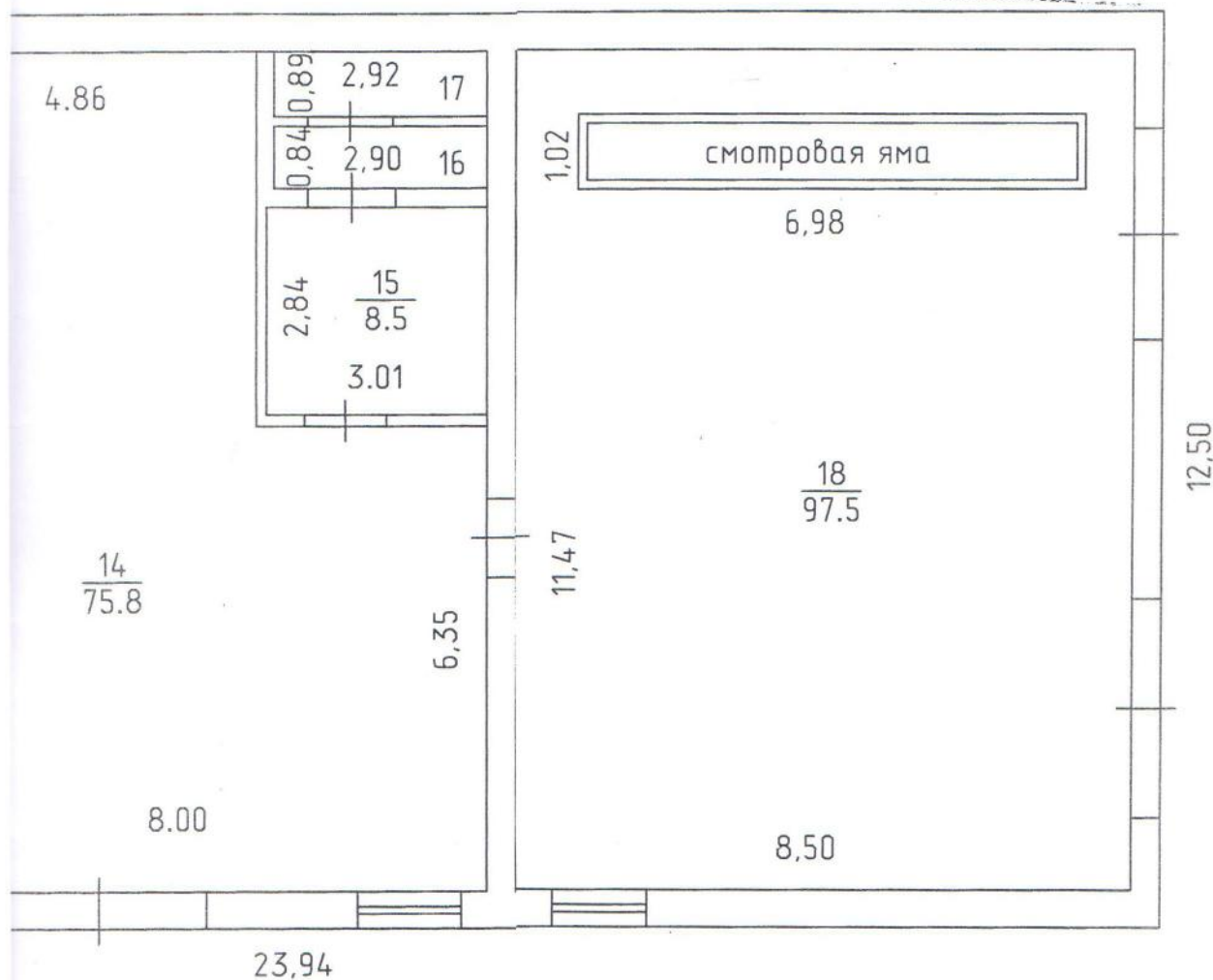
Техник:

Н.Н.Божко



Дом № 280
 ул. М. Водопольская, 20

Лист 1 из 1



Техник:

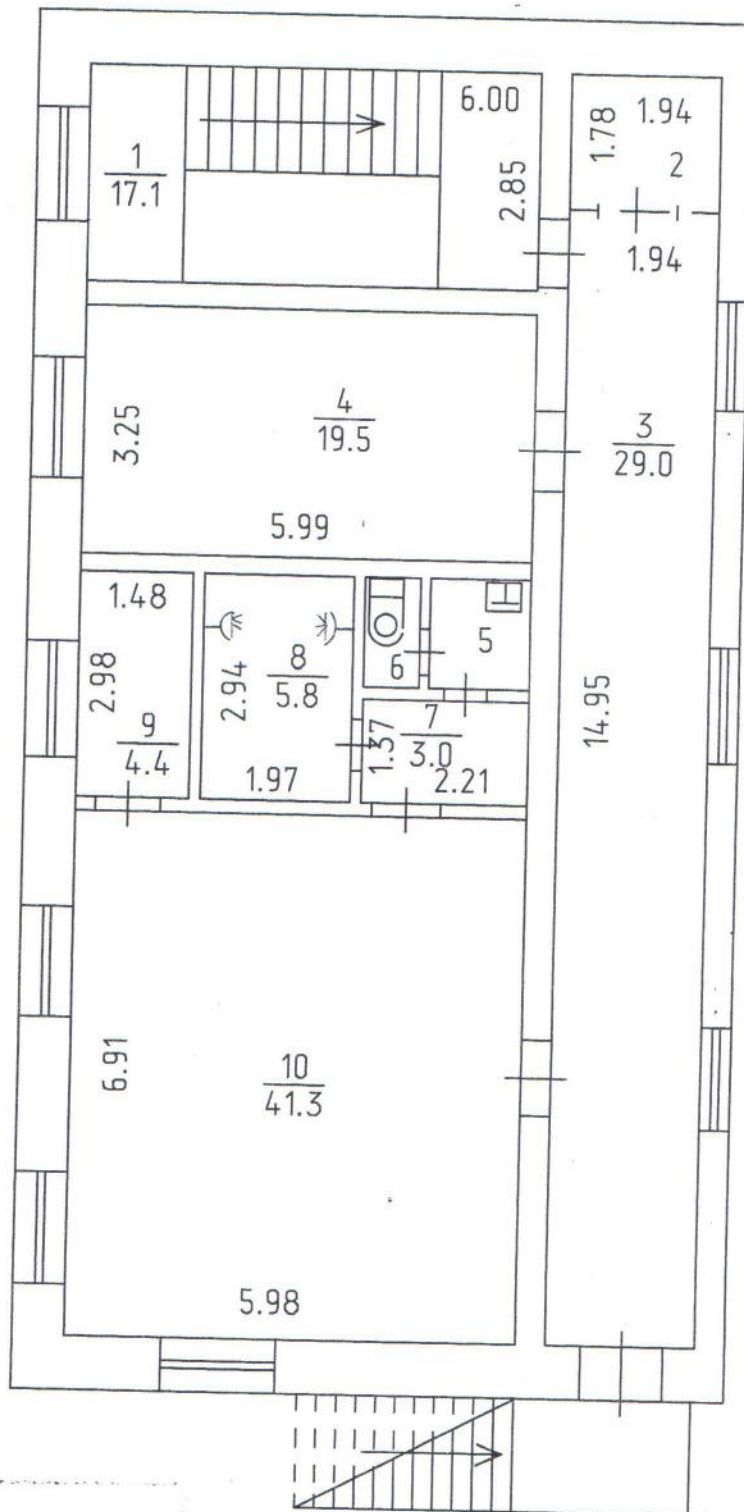
Handwritten signature

Н.Н.Божко

Лист 1 из 1

Здание № 1
 по ул. М. Горького, 10

Этаж II



МАСШТАБ 1/100

Техник:

[Signature]

Н.Н.Божко

VII. Техническое описание пристроек и других частей здания

Наименование конструктивных элементов	_____				_____				_____			
	литера _____	Удельн. вес по таблице	Поправки	Удельн. вес с поправк.	литера _____	Удельн. вес по таблице	Поправки	Удельн. вес с поправк.	литера _____	Удельн. вес по таблице	Поправки	Удельн. вес
Фундаменты												
Стены и перегородки . .												
Перекрытия												
Крыша												
Полы												
Просмы												
Отделочные работы . .												
Электроосвещение . . .												
Прочие работы												
Итого		100	×			100	×			100	×	

Наименование конструктивных элементов												
	литера	Удельн. вес, по таблице	Поправки	Удельн. вес с поправк	литера	Удельн. вес по таблице	Поправки	Удельн. вес с поправк	литера	Удельн. вес по таблице	Поправки	Удельн. вес
Фундаменты												
Стены и перегородки . .												
Перекрытия												
Крыша												
Полы												
Проемы												
Отделочные работы . .												
Электроосвещение . . .												
Прочие работы												
Итого		100	×			100	×			100	×	

VIII. Исчисление восстановительной и действительной стоимости здания и его частей

[illegible]

ПОДАРИ
ВРЕМЯ, ДЕН

Удельн. вес	X
-------------	---

Модель, несомненно, имеет ряд достоинств. В частности, она позволяет избежать необходимости вводить дополнительные параметры, связанные с процессом формирования структуры. Однако, как и любая модель, она имеет и недостатки. В частности, она не учитывает влияние на структуру таких факторов, как изменение технологии, изменение спроса на продукцию, изменение стоимости сырья и т.д. Поэтому, при использовании модели необходимо учитывать эти факторы и вносить соответствующие коррективы.

СТОИМОСТЬ
в рублях

исполнил: МВЗ (Воронцова
Евгения
проверил: _____ (_____
Начальник бюро. МВЗ (МВЗ

th

Дата обследования	« ____ » _____ 200 ____ г.	« ____ » _____ 200 ____ г.	« ____ » _____ 200 ____ г.
Обследовал			
Проверил			
Начальник бюро			